

รายงานสถิติเกี่ยวกับการติดตั้งระบบ GPS

ณ วันที่ 14 ตุลาคม 2564

1. จำนวนผู้ให้บริการ GPS ที่เชื่อมต่อข้อมูลกับกรมการขนส่งทางบก 193 ราย
2. จำนวนผู้ให้บริการ GPS และจำนวนรุ่น GPS ที่ได้รับการรับรองจากกรม

| | |
|---|---|
| จำนวนผู้ให้บริการ GPS ที่ได้รับการรับรองจากกรม(ราย) | จำนวนรุ่น GPS ที่ได้รับการรับรองจากกรม (รุ่น) |
| 146 | 487 |

3. จำนวนรถที่เชื่อมต่อข้อมูลกับศูนย์ GPS

| รถโดยสารประจำทาง | รถโดยสารไม่ประจำทาง | รถบรรทุกไม่ประจำทาง | รถบรรทุกส่วนบุคคล | รถอื่นๆ | รวม |
|------------------|---------------------|---------------------|-------------------|---------|---------|
| 20,842 | 49,420 | 145,097 | 251,758 | 51,748 | 518,865 |

4. จำนวนรถที่ต้องติดตั้ง GPS และที่ติดตั้ง GPS แล้ว

| ประเภทรถ | จำนวนรถที่ต้องติดตั้ง GPS (คัน) | จำนวนรถที่ติดตั้ง GPS แล้ว (คัน) | รถที่ติดตั้ง GPS แล้ว (ร้อยละ) | ความเร็วเกิน (คัน) | ร้อยละของรถที่ใช้ความเร็วเกิน | ความเร็วสูงสุด (กม./ชม.) | ความเร็วเกินเฉลี่ย (กม./ชม.) |
|-----------------|---------------------------------|----------------------------------|--------------------------------|--------------------|-------------------------------|--------------------------|------------------------------|
| รถโดยสาร | | | | | | | |
| •ประจำทาง | 17,375 | 16,190 | 93.18 | 94 | 0.58 | 128 | 95.95 |
| - หมวด 1 | 4,613 | 3,428 | 74.31 | | | | |
| - หมวด 2 | 6,336 | 6,336 | 100.00 | | | | |
| - หมวด 3 | 6,426 | 6,426 | 100.00 | | | | |
| •ไม่ประจำทาง | 49,420 | 49,420 | 100.00 | 203 | 0.41 | 132 | 99.35 |
| รวมรถโดยสาร | 66,795 | 65,610 | 98.23 | 297 | 0.45 | | 98.27 |
| รถบรรทุก | | | | | | | |
| •ไม่ประจำทาง | 152,455 | 145,097 | 95.17 | 211 | 0.15 | 122 | 100.34 |
| •ส่วนบุคคล | 251,758 | 251,758 | 100.00 | 141 | 0.06 | 125 | 99.95 |
| รวมรถบรรทุก | 404,213 | 396,855 | 98.18 | 352 | 0.09 | | 100.18 |
| รวมทั้งหมด | 471,008 | 462,465 | 98.19 | 649 | 0.14 | | 99.31 |

5. จำนวนรถตู้โดยสารที่ต้องติดตั้ง GPS และที่ติดตั้ง GPS แล้ว

| ประเภทรถ | จำนวนรถที่ต้องติดตั้ง GPS (คัน) | จำนวนรถที่ติดตั้ง GPS แล้ว (คัน) | รถที่ติดตั้ง GPS แล้ว (ร้อยละ) | ความเร็วเกิน (คัน) | ร้อยละของรถที่ใช้ความเร็วเกิน | ความเร็วสูงสุด (กม./ชม.) | ความเร็วเกินเฉลี่ย (กม./ชม.) |
|--------------|---------------------------------|----------------------------------|--------------------------------|--------------------|-------------------------------|--------------------------|------------------------------|
| •ประจำทาง | 8,863 | 8,073 | 91.09 | | | | |
| - หมวด 1 | 2,952 | 2,456 | 83.20 | | | | |
| - หมวด 2 | 2,828 | 2,828 | 100.00 | 43 | 1.52 | 128 | 96.12 |
| - หมวด 3 | 3,083 | 2,789 | 90.46 | | | | |
| •ไม่ประจำทาง | 24,684 | 20,353 | 82.45 | | | | |
| รวมทั้งหมด | 33,547 | 28,426 | 84.73 | | | | |

6. จำนวนรถโดยสาร 2 ชั้น ที่ต้องติดตั้ง GPS และที่ติดตั้ง GPS แล้ว

| ประเภทรถ | จำนวนรถที่ต้องติดตั้ง GPS (คัน) | จำนวนรถที่ติดตั้ง GPS แล้ว (คัน) | รถที่ติดตั้ง GPS แล้ว (ร้อยละ) | ความเร็วเกิน (คัน) | ร้อยละของรถที่ใช้ความเร็วเกิน | ความเร็วสูงสุด (กม./ชม.) | ความเร็วเกินเฉลี่ย (กม./ชม.) |
|--------------|---------------------------------|----------------------------------|--------------------------------|--------------------|-------------------------------|--------------------------|------------------------------|
| •ประจำทาง | 1,196 | 1,152 | 96.32 | 2 | 0.17 | 96 | 93.50 |
| •ไม่ประจำทาง | 4,778 | 3,884 | 81.29 | 13 | 0.33 | 115 | 99.31 |
| •ส่วนบุคคล | 32 | 14 | 43.75 | 0 | 0.00 | 0 | 0.00 |
| รวมทั้งหมด | 6,006 | 5,050 | 84.08 | 15 | 0.30 | | 98.54 |

7. จำนวนรถพยาบาลที่เชื่อมต่อข้อมูลกับศูนย์ GPS

หน่วย : คัน

| รย.1 | รย.2 | รย.3 | รวม |
|------|------|------|-------|
| 951 | 182 | 15 | 1,148 |

เดือน ตุลาคม 2564

หน่วย : คัน

| วันที่ | | 1 ต.ค. | 2 ต.ค. | 3 ต.ค. | 4 ต.ค. | 5 ต.ค. | 6 ต.ค. | 7 ต.ค. | 8 ต.ค. | 9 ต.ค. | 10 ต.ค. | 11 ต.ค. | 12 ต.ค. | 13 ต.ค. | 14 ต.ค. | 15 ต.ค. | ค่าเฉลี่ยจำนวนรถ ที่กระทำความผิด | |
|----------|-------------|---------------------|--------|--------|--------|--------|--------|--------|--------|--------|---------|---------|---------|---------|---------|---------|-------------------------------------|--------|
| รถโดยสาร | ประจำทาง | ความเร็วเกิน | 113 | 97 | 103 | 124 | 104 | 1 | 113 | 110 | 106 | 109 | 121 | 85 | 111 | 94 | | 99 |
| | | ไม่แสดงตน | 1,000 | 926 | 894 | 1,035 | 1,045 | 0 | 1,056 | 296 | 279 | 240 | 1,224 | 1,128 | 923 | 1,088 | | 795 |
| | | ชั่วโมงการทำงานเกิน | 889 | 908 | 815 | 985 | 940 | 0 | 1,036 | 1,332 | 1,199 | 1,103 | 1,256 | 1,224 | 908 | 1,213 | | 986 |
| | ไม่ประจำทาง | ความเร็วเกิน | 222 | 210 | 150 | 222 | 222 | 0 | 204 | 206 | 167 | 144 | 202 | 197 | 150 | 203 | | 179 |
| | | ไม่แสดงตน | 2,077 | 1,647 | 1,108 | 1,976 | 2,015 | 0 | 749 | 357 | 269 | 170 | 3,370 | 2,102 | 1,495 | 2,074 | | 1,386 |
| | | ชั่วโมงการทำงานเกิน | 349 | 316 | 320 | 317 | 300 | 0 | 321 | 353 | 349 | 380 | 332 | 349 | 286 | 334 | | 308 |
| | ส่วนบุคคล | ความเร็วเกิน | 5 | 6 | 3 | 7 | 3 | 0 | 5 | 4 | 3 | 3 | 2 | 3 | 3 | 3 | | 4 |
| | | ไม่แสดงตน | 14 | 9 | 4 | 13 | 12 | 0 | 14 | 2 | 1 | 0 | 18 | 13 | 6 | 14 | | 9 |
| | | ชั่วโมงการทำงานเกิน | 1 | 0 | 1 | 0 | 0 | 0 | 0 | 3 | 1 | 0 | 1 | 1 | 1 | 0 | | 1 |
| รถบรรทุก | ไม่ประจำทาง | ความเร็วเกิน | 208 | 228 | 160 | 201 | 209 | 0 | 213 | 219 | 193 | 146 | 164 | 19 | 169 | 211 | | 167 |
| | | ไม่แสดงตน | 30,093 | 26,536 | 17,341 | 26,804 | 29,446 | 0 | 8,953 | 6,353 | 5,676 | 3,883 | 27,207 | 31,435 | 23,889 | 30,159 | | 19,127 |
| | | ชั่วโมงการทำงานเกิน | 25,117 | 22,779 | 18,035 | 19,850 | 23,947 | 0 | 21,819 | 28,070 | 25,253 | 20,359 | 21,986 | 26,345 | 23,885 | 25,137 | | 21,613 |
| | ส่วนบุคคล | ความเร็วเกิน | 170 | 161 | 135 | 135 | 175 | 0 | 127 | 128 | 134 | 115 | 126 | 130 | 142 | 141 | | 130 |
| | | ไม่แสดงตน | 16,020 | 15,788 | 11,948 | 15,776 | 16,275 | 0 | 6,143 | 3,089 | 2,990 | 2,330 | 19,344 | 17,534 | 13,938 | 16,333 | | 11,251 |
| | | ชั่วโมงการทำงานเกิน | 9,781 | 9,899 | 9,048 | 9,452 | 10,128 | 0 | 9,597 | 11,381 | 11,569 | 11,187 | 11,046 | 10,920 | 9,918 | 10,433 | | 9,597 |

รายงานสถิติการกระทำความผิดจากระบบ GPS รถทุกประเภท ทั่วประเทศ

เดือน ตุลาคม 2564

หน่วย : ร้อยละ

| วันที่ | | 1 ต.ค. | 2 ต.ค. | 3 ต.ค. | 4 ต.ค. | 5 ต.ค. | 6 ต.ค. | 7 ต.ค. | 8 ต.ค. | 9 ต.ค. | 10 ต.ค. | 11 ต.ค. | 12 ต.ค. | 13 ต.ค. | 14 ต.ค. | 15 ต.ค. | ค่าเฉลี่ยร้อยละรถ ที่กระทำผิด | |
|-----------------------------|---------------------|---------------------|--------|--------|--------|--------|--------|--------|--------|--------|---------|---------|---------|---------|---------|---------|----------------------------------|-------|
| รถโดยสาร | ประจำทาง | ความเร็วเกิน | 0.69 | 0.59 | 0.63 | 0.76 | 0.64 | 0.01 | 0.70 | 0.68 | 0.65 | 0.67 | 0.75 | 0.52 | 0.68 | 0.58 | | 0.61 |
| | | ไม่แสดงตน | 6.09 | 5.64 | 5.44 | 6.36 | 6.43 | 0.00 | 6.50 | 1.82 | 1.72 | 1.48 | 7.55 | 6.96 | 5.69 | 6.72 | | 4.89 |
| | | ชั่วโมงการทำงานเกิน | 5.41 | 5.53 | 4.96 | 6.06 | 5.78 | 0.00 | 6.38 | 8.20 | 7.39 | 6.80 | 7.74 | 7.55 | 5.60 | 7.49 | | 6.06 |
| | ไม่ประจำทาง | ความเร็วเกิน | 0.44 | 0.42 | 0.30 | 0.45 | 0.45 | 0.00 | 0.41 | 0.42 | 0.34 | 0.29 | 0.41 | 0.40 | 0.30 | 0.41 | | 0.36 |
| | | ไม่แสดงตน | 4.15 | 3.29 | 2.22 | 3.99 | 4.07 | 0.00 | 1.51 | 0.72 | 0.54 | 0.34 | 6.81 | 4.25 | 3.02 | 4.20 | | 2.79 |
| | | ชั่วโมงการทำงานเกิน | 0.70 | 0.63 | 0.64 | 0.64 | 0.61 | 0.00 | 0.65 | 0.71 | 0.71 | 0.77 | 0.67 | 0.71 | 0.58 | 0.68 | | 0.62 |
| รถบรรทุก | ไม่ประจำทาง | ความเร็วเกิน | 0.14 | 0.16 | 0.11 | 0.14 | 0.14 | 0.00 | 0.15 | 0.15 | 0.13 | 0.10 | 0.11 | 0.01 | 0.12 | 0.15 | | 0.12 |
| | | ไม่แสดงตน | 20.81 | 18.35 | 11.99 | 18.53 | 20.34 | 0.00 | 6.18 | 4.38 | 3.92 | 2.68 | 18.78 | 21.68 | 16.47 | 20.79 | | 13.21 |
| | | ชั่วโมงการทำงานเกิน | 17.37 | 15.75 | 12.47 | 13.72 | 16.54 | 0.00 | 15.07 | 19.36 | 17.43 | 14.05 | 15.17 | 18.17 | 16.46 | 17.32 | | 14.92 |
| | ส่วนบุคคล | ความเร็วเกิน | 0.07 | 0.06 | 0.05 | 0.05 | 0.07 | 0.00 | 0.05 | 0.05 | 0.05 | 0.05 | 0.05 | 0.05 | 0.06 | 0.06 | | 0.05 |
| | | ไม่แสดงตน | 6.34 | 6.25 | 4.73 | 6.18 | 6.47 | 0.00 | 2.44 | 1.23 | 1.19 | 0.93 | 7.69 | 6.97 | 5.54 | 6.49 | | 4.46 |
| | | ชั่วโมงการทำงานเกิน | 3.87 | 3.92 | 3.58 | 3.70 | 4.03 | 0.00 | 3.81 | 4.52 | 4.60 | 4.45 | 4.39 | 4.34 | 3.94 | 4.14 | | 3.81 |
| ค่าเฉลี่ยรวม รถทุกประเภท | ความเร็วเกิน | 0.15 | 0.15 | 0.12 | 0.15 | 0.15 | 0.00 | 0.14 | 0.14 | 0.13 | 0.11 | 0.13 | 0.09 | 0.12 | 0.14 | | 0.12 | |
| | ไม่แสดงตน | 10.61 | 9.68 | 6.75 | 9.79 | 10.56 | 0.00 | 3.66 | 2.18 | 1.99 | 1.43 | 11.06 | 11.29 | 8.70 | 10.74 | | 7.03 | |
| | ชั่วโมงการทำงานเกิน | 7.79 | 7.31 | 6.09 | 6.57 | 7.64 | 0.00 | 7.09 | 8.90 | 8.30 | 7.14 | 7.49 | 8.40 | 7.57 | 8.03 | | 7.02 | |

รายงานสถิติการกระทำความผิดจากระบบ GPS รถทุกประเภท กรุงเทพมหานคร

เดือน ตุลาคม 2564

หน่วย : คัน

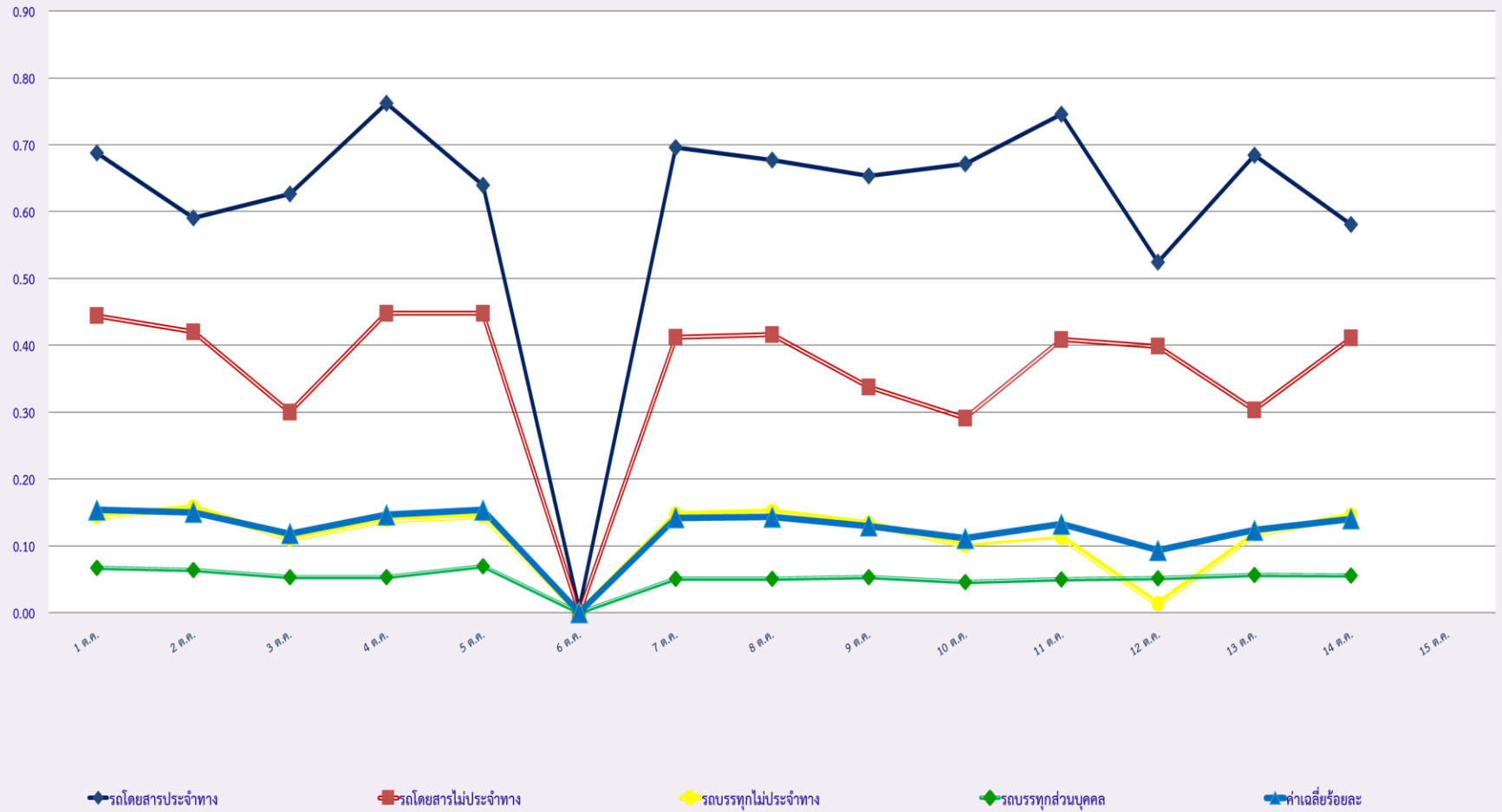
| วันที่ | | 1 ต.ค. | 2 ต.ค. | 3 ต.ค. | 4 ต.ค. | 5 ต.ค. | 6 ต.ค. | 7 ต.ค. | 8 ต.ค. | 9 ต.ค. | 10 ต.ค. | 11 ต.ค. | 12 ต.ค. | 13 ต.ค. | 14 ต.ค. | 15 ต.ค. | ค่าเฉลี่ยจำนวนรถ ที่กระทำผิด | |
|----------|-------------|---------------------|--------|--------|--------|--------|--------|--------|--------|--------|---------|---------|---------|---------|---------|---------|---------------------------------|-------|
| รถโดยสาร | ประจำทาง | ความเร็วเกิน | 14 | 7 | 8 | 16 | 10 | 0 | 18 | 16 | 7 | 6 | 15 | 13 | 11 | 10 | | 11 |
| | | ไม่แสดงตน | 645 | 587 | 529 | 672 | 665 | 0 | 243 | 160 | 143 | 121 | 546 | 678 | 552 | 693 | | 445 |
| | | ชั่วโมงการทำงานเกิน | 457 | 463 | 350 | 536 | 522 | 0 | 597 | 746 | 583 | 482 | 648 | 653 | 321 | 645 | | 500 |
| | ไม่ประจำทาง | ความเร็วเกิน | 13 | 10 | 13 | 12 | 12 | 0 | 15 | 9 | 6 | 3 | 5 | 12 | 11 | 10 | | 9 |
| | | ไม่แสดงตน | 553 | 389 | 244 | 523 | 509 | 0 | 164 | 118 | 70 | 53 | 408 | 543 | 315 | 546 | | 317 |
| | | ชั่วโมงการทำงานเกิน | 56 | 49 | 73 | 55 | 50 | 0 | 58 | 58 | 68 | 88 | 49 | 60 | 38 | 76 | | 56 |
| | ส่วนบุคคล | ความเร็วเกิน | 1 | 2 | 0 | 2 | 1 | 0 | 2 | 2 | 6 | 1 | 1 | 1 | 1 | 1 | | 2 |
| | | ไม่แสดงตน | 4 | 3 | 1 | 3 | 5 | 0 | 2 | 0 | 0 | 0 | 3 | 4 | 2 | 4 | | 2 |
| | | ชั่วโมงการทำงานเกิน | 0 | 0 | 1 | 0 | 0 | 0 | 0 | 0 | 0 | 0 | 1 | 0 | 1 | 0 | | 0 |
| รถบรรทุก | ไม่ประจำทาง | ความเร็วเกิน | 2 | 4 | 0 | 0 | 1 | 0 | 3 | 5 | 1 | 2 | 1 | 3 | 0 | 3 | | 2 |
| | | ไม่แสดงตน | 10,732 | 9,175 | 4,846 | 9,582 | 10,609 | 0 | 2,303 | 2,235 | 1,938 | 1,007 | 6,336 | 11,782 | 7,521 | 11,213 | | 6,377 |
| | | ชั่วโมงการทำงานเกิน | 3,410 | 3,300 | 2,441 | 2,802 | 3,271 | 0 | 2,699 | 4,367 | 3,958 | 2,806 | 2,976 | 3,915 | 3,221 | 3,539 | | 3,050 |
| | ส่วนบุคคล | ความเร็วเกิน | 2 | 1 | 4 | 0 | 1 | 0 | 1 | 3 | 2 | 1 | 2 | 2 | 3 | 4 | | 2 |
| | | ไม่แสดงตน | 3,433 | 3,357 | 2,045 | 3,174 | 3,373 | 0 | 623 | 574 | 551 | 340 | 1,642 | 3,801 | 2,645 | 3,524 | | 2,077 |
| | | ชั่วโมงการทำงานเกิน | 1,043 | 1,116 | 894 | 946 | 1,048 | 0 | 967 | 1,387 | 1,424 | 1,191 | 1,187 | 1,246 | 1,127 | 1,188 | | 1,055 |

รายงานสถิติความเร็วเกินของรถตู้โดยสารประจำทาง หมวด 2 (บขส.)

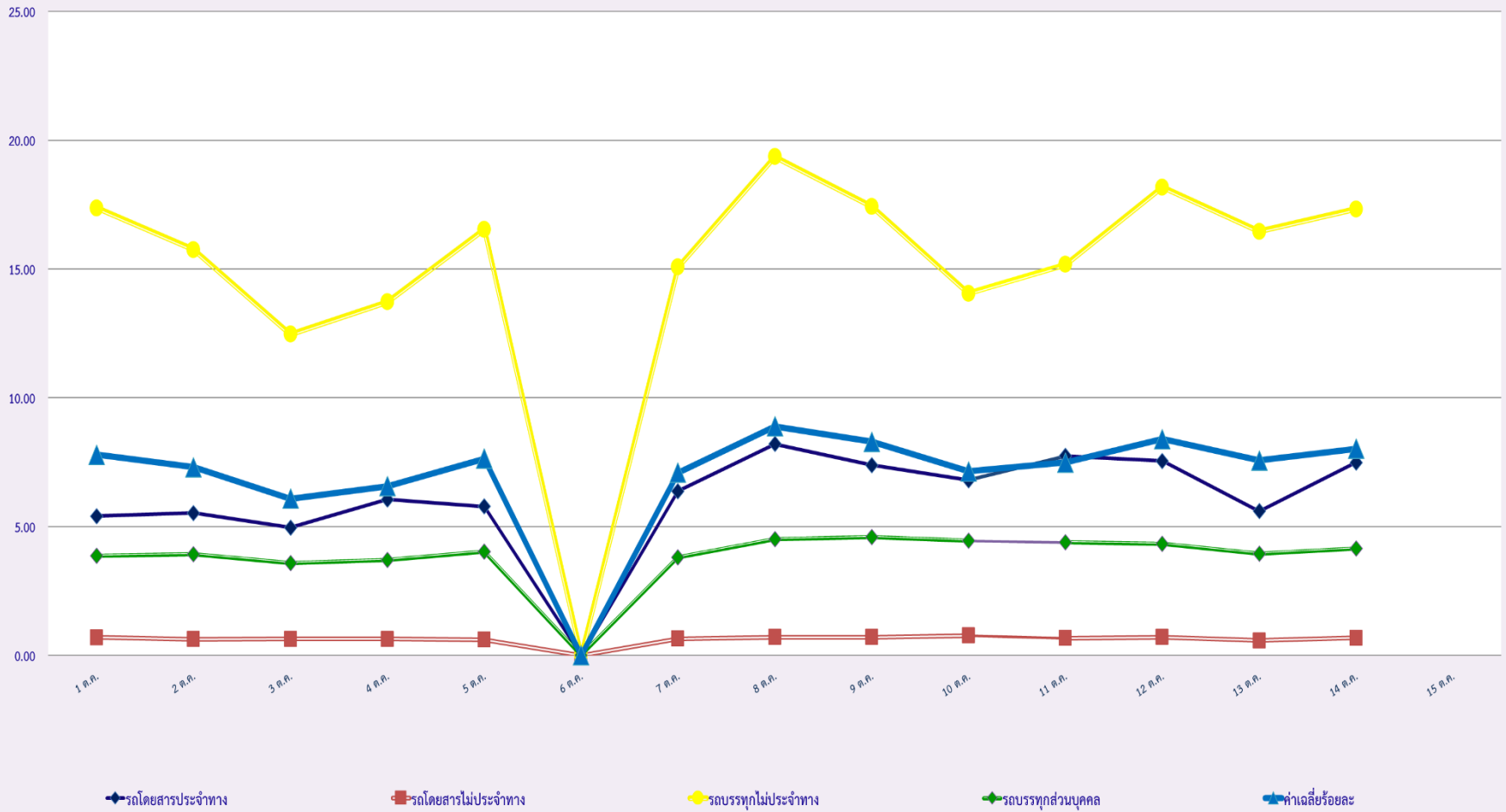
ประจำเดือน ตุลาคม 2564

| พื้นที่ | วันที่ | 1 ต.ค. | 2 ต.ค. | 3 ต.ค. | 4 ต.ค. | 5 ต.ค. | 6 ต.ค. | 7 ต.ค. | 8 ต.ค. | 9 ต.ค. | 10 ต.ค. | 11 ต.ค. | 12 ต.ค. | 13 ต.ค. | 14 ต.ค. | 15 ต.ค. |
|------------|------------|---------------|------------|--------|--------|--------|--------|--------|--------|--------|---------|---------|---------|---------|---------|---------|
| | | กรุงเทพมหานคร | จำนวน(คัน) | 1 | 2 | 4 | 3 | 1 | 1 | 5 | 2 | 3 | 2 | 4 | 3 | 5 |
| | ร้อยละ | 0.04 | 0.07 | 0.14 | 0.11 | 0.04 | 0.04 | 0.18 | 0.07 | 0.11 | 0.07 | 0.14 | 0.11 | 0.18 | 0.00 | |
| ทั่วประเทศ | จำนวน(คัน) | 46 | 40 | 5 | 52 | 36 | 1 | 48 | 47 | 38 | 49 | 46 | 36 | 51 | 43 | |
| | ร้อยละ | 1.63 | 1.41 | 0.18 | 1.83 | 1.27 | 0.04 | 1.69 | 1.66 | 1.34 | 1.73 | 1.62 | 1.27 | 1.80 | 1.52 | |

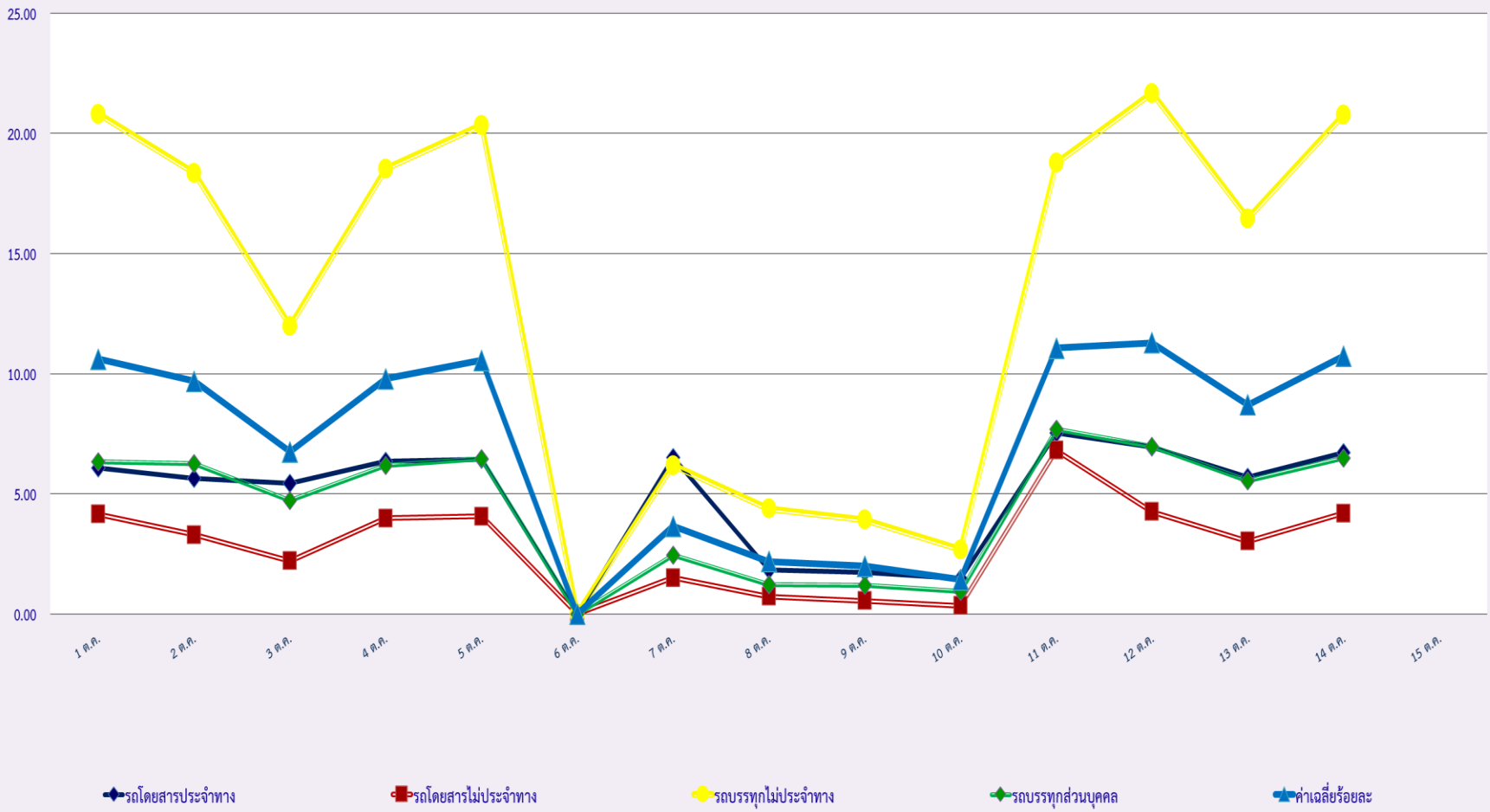
สถิติรถที่มีความเร็วเกินในรถแต่ละประเภท (ร้อยละ)



สถิติระยะเวลาการทำงานเกินของพนักงานขับรถในแต่ละประเภท (ร้อยละ)



สถิติการไม่แสดงตนของพนักงานขับรถในรถแต่ละประเภท (ร้อยละ)



สถิติรถตู้โดยสารประจำทาง หมวด 2(บขส.)ที่มีความเร็วเกิน (ร้อยละ)

